

Hen Bryfed Annifyr

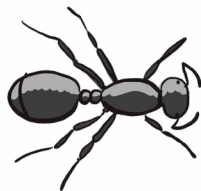
Mae'ch gardd yn llawn bywyd o bob rhyw. Mae hynyn wir ni waeth maint eich gardd neu faint o wyrddni sydd ynddi. Defnyddiwch y canllawiau hyn i ddod o hyd i'r bywyd gwyllt sydd gennych ar flaenau'ch bysedd a'i adnabod.



Cynllun Gwyddoniaeth
i Ysgolion
Prifysgol Abertawe

Y rhai bach hyn yw'r hawsaf i ddod o hyd iddynt – chwiliwch o dan gerrig! Y rhain hefyd yw'r rhai mwyaf amrywiol felly cadwch eich llygaid ar agor a cheisio dod o hyd i gynifer ohonynt â phosib!

Mogrug



Os ydych chi'n dod o hyd i un, mae'n sicr y byddwch chi'n dod o hyd i ragor!
Mae mogrug yn byw mewn grwpiau danddaer mewn heidiau, gan ddod i'r arwyneb i chwilio am fwyd.

Gwenyn



Mae gwenyn mêl yn gweithio mewn heidiau ond mae'r wenynen wyllt yn byw ar ei phen ei hun. Mae'r patrwm o streipiau melyn a du yn dweud wrthyhych beth yw'r union rywogaeth. Chwiliwch amdanynt ymhlith y blodau!

Chwilod



Mae chwilod yn cyfrif am 25% o'r holl ffurfiau o fywyd, felly byddwch yn dod o hyd iddynt bron unrhyw le. Mae dod o hyd i fuchod coch cota yn hawdd, ond mae llawer mwy ar hyd y lle!

Glöynnod Byw a Lindys



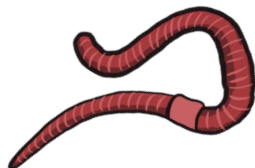
Mae pob patrwm glöyn byw yn cynrychioli rhywogaeth gwahanol, gyda lindysyn sy'n cyd-fynd ag ef! Cadwch lygaid am wyfnod gyda'r hwyr hefyd. Mae pob patrwm glöyn byw yn cynrychioli rhywogaeth wahanol, gyda lindysyn sy'n cyd-fynd ag ef! Cadwch lygaid am wyfnod gyda'r hwyr hefyd.

Nadroedd Cantroed a Nadroedd Miltroed



Mae nadroedd cantroed yn helwyr, gan ddefnyddio eu hantenâu (y teimlyddion ar eu pennau) a'u coesau cefn i ddod o hyd i ysglyfaethau. Mae nadroedd miltroed yn llysysor mwyn, sy'n cyrlïo i bêl pan fydd ofn arnynt.

Pryfed Genwair



Cloddiwch ychydig dan yr arwyneb i ddod o hyd i'r creaduriaid seimllyd hyn. Fel arall, arllwyswch ychydig o ddŵr ar y llawr a stompiwch am ychydig – wir i chi, mae hwn yn gweithio!

Gwlithod a malwod



Mae'r rhain yn perthyn i grŵp o anifeiliaid o'r enw molysgiaid. Mae'n well ganddynt rannau llaith yr ardd ac maent wrth eu boddau'n bwyta planhigion. Maent yn gadael llwybrau hawdd i'w dilyn wrth iddynt symud.

Corynnod



8 coes, 8 llygaid a gwenwyn sy'n parlysu, mae corynnod yn helwyr gwych. Maent yn aros yn amyneddgar yn eu gweoedd am ysglyfaethwyr, neu'n cuddio ymysg planhigion er mwyn stelcio eu pryd o fwyd nesaf.

Moch Bach y Coed



Mae'r rhain yn perthyn yn fwy i gimychod na thrychfilod, ac mewn gwirionedd, mae gan foch bach y coed dagelli o hyd. Maent yn hoffi byw mewn amgylcheddau tywyll a gwlyb lle maent yn bwyta planhigion sy'n pydru.